

# BL II/A-L 42,5 R

Cemento Portland blanco con caliza

UNE 80305 BL II/A-L 42,5 R

UNE-EN 197-1 CEM II/A-L 42,5 R



Cemento especialmente destinado para su empleo en hormigones en masa o armados de carácter arquitectónico. Muy adecuado en la industria del prefabricado incluyendo la de paneles de GRC. Indicado en fabricación de morteros y hormigones coloreados.

## Composición

La norma UNE-EN 197-1 indica que los componentes principales y minoritarios de este cemento, así como sus proporciones en masa, serán los indicados en la tabla siguiente:

Componentes	(%) <sup>(1)</sup>
Clínker	80-94
Caliza	6-20
Componentes minoritarios <sup>(2)</sup>	0-5

(1) Los valores se refieren a la suma de los componentes principales (clínker y adiciones) y minoritarios.

(2) Materiales minerales naturales, materiales minerales derivados del proceso de fabricación del clínker u otros componentes principales que no figuren en su composición.

## Exigencias físicas y mecánicas

Las especificaciones físicas y mecánicas de norma UNE-EN 197-1 y UNE 80305 para este cemento son:

Resistencia a compresión (MPa)		Inicio de fraguado (min)	Exp (mm)	Índice blancura (L)
Inicial (2 días)	Normal (28 días)			
≥ 20	≥ 42,5 y ≤ 62,5	≥ 45	≤ 10	≥ 85

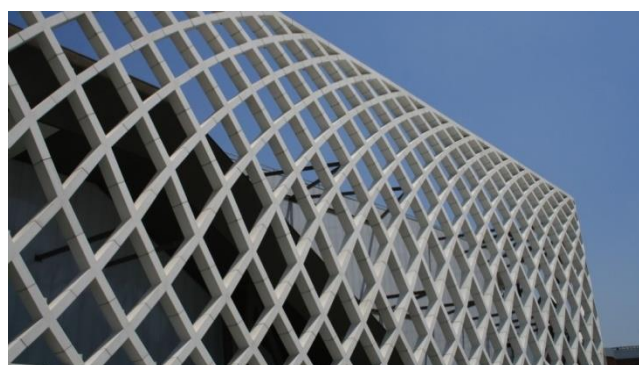
## Exigencias químicas

Respecto de las características químicas que debe reunir este cemento, en la norma UNE-EN 197-1 se especifican las siguientes:

Propiedad	Exigencia <sup>(1)</sup>
Pérdida por calcinación	≤ 5,0 %
Residuo insoluble	≤ 5,0 %
Sulfato (SO <sub>3</sub> )	≤ 4,0 %
Cloruros (Cl <sup>-</sup> )	≤ 0,10 %

(1) En porcentaje en masa del cemento final.

Este cemento cuenta con distintivo N de producto AENOR que le garantiza el cumplimiento sobre Cr(VI) así como mayor calidad vs mínimo exigido en norma.



## Aplicaciones

Este cemento blanco está especialmente indicado para su empleo en hormigones estructurales de carácter arquitectónico y en elementos prefabricados, tanto armados como en masa. También está indicado para su empleo en hormigón coloreado.

Muy adecuado si se necesitan altas prestaciones iniciales o finales así como para desmoldeos o desencofrados rápidos.

Además, al tratarse de un cemento ajustado a la norma UNE EN 197-1, le son de aplicación las recomendaciones de uso que bajo la designación CEM II/A-L 42,5 R hacen las vigentes Instrucción de recepción de cemento (RC) y del Código Estructural.

Este cemento no puede ser empleado en hormigón pretensado (tabla 28 del Código Estructural).

## Otros campos de aplicación

Se puede obtener más información sobre las aplicaciones y usos de este cemento en las vigentes Instrucción de recepción de cementos (RC) y el Código Estructural.

## Almacenamiento

Debe ser almacenado en condiciones que lo aislen de la humedad. En el caso de cemento ensacado se conservarán los sacos apilados sobre palés y en zonas cubiertas, ventiladas y protegidas de la exposición directa al sol o la lluvia.

### Holcim España, S.A.U

Avd. Manoteras, 20. Edif. Tokyo, 1ª Plta.  
28050 Madrid. España  
Tel.: (+34) 91 213 31 00  
www.holcim.es

